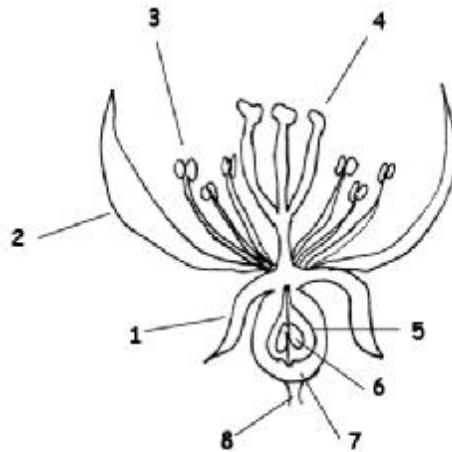


## Bau der Apfelblüte

### Aufgaben:

- ✓ Lies den Text und beschrifte die Skizze.

1. Jede Blütenknospe ist von grünen **Kelchblättern** umhüllt. Wenn sich die Blüte öffnet, kannst du 5 Blätter zählen.
2. Deutlich kannst du dann auch die 5 rosa-weißen Blütenblätter (**Kronblätter**) sehen.
3. Gelb leuchten die **Staubblätter** mit je zwei Staubbeutel.
4. In der Mitte sind die grünen Fruchtblätter, verwachsen. Die oberen Enden bilden mehrere **Griffel mit Narben**.
5. Im unteren Teil sind die Fruchtblätter zu einem **Fruchtknoten** zusammengewachsen.
6. Darin liegen die weiblichen Blütenteile, die Samenanlagen mit den Eizellen.
7. Der Fruchtknoten ist in den **Blütenboden** eingewachsen.
8. Die ganze Blüte sitzt auf der Blütenachse.



- ✓ Zeichne eine eigene Apfelblüte.
- ✓ Untersuche mit der Lupe eine Apfelblüte. Zupfe die Blütenteile von außen nach innen mit einer Pinzette ab und klebe sie auf das Blatt neben deine Zeichnung.
- ✓ Schneide die Begriffe aus, ordne sie zu und klebe sie ebenfalls auf.

Kelchblatt	Kronblatt	Staubblatt
Griffel mit Narbe	Fruchtknoten	Blütenboden